

Heidelberger Altstadt, 1-Zimmerappartement mit Schloßblick



Objektkennung 126375529
69117 Heidelberg

BPW - Immobilien
Werkstraße 5, 68519 Viernheim



Eckdaten

Zimmer:	1
Wohnfläche:	ca. 35,00 m ²
Kellerfläche:	ca. 8 m ²
Denkmalschutzobjekt:	Ja
Verfügbar ab:	Absprache
Heizungsart:	Gas-Heizung
Etagenzahl:	3
Etage:	3
Letzte Modernisierung:	1983
Zustand:	Modernisiert
Anzahl Badezimmer:	1
Alt-/Neubau:	Altbau
Qualität der Ausstattung:	Normal
Bodenbelag:	PVC, Laminat
Einbauküche vorhanden:	Ja
Ausstattung Bad:	Dusche
Rollladen vorhanden:	Nein
Keller:	Ja

Stellplatztyp:	Außenstellplatz, Keine Angabe
Stellplatzanzahl:	1
Garagenanzahl:	1
Anzahl Schlafzimmer:	1
Barrierefrei:	Nein
Vermietet:	Ja
Befeuerung/Energieträger:	Gas
Energieausweis:	Nicht benötigt
Energie mit Warmwasser:	Nein
Fahrzeit Autobahn:	5 min
Fahrzeit Flughafen:	45 min
Fahrzeit Hauptbahnhof:	5 min
Fußweg Öffentl. Verkehr:	2 min
Hausgeld:	240,00 €
Stellplatzkaufpreis:	30.000,00 €
Kaufpreis:	299.000,00 €

Käuferprovision

3,57 % inkl. gesetzlicher MwSt.

Provisionshinweis

3,57% Käuferprovision

Hinweis

Alle Angaben nach bestem Wissen. Irrtum und Zwischenverkauf vorbehalten. Der Käufer zahlt im Erfolgsfall an die Firma BPW - Immobilien eine Käufer-Maklerprovision in Höhe von 3,57 % inkl. gesetzlicher MwSt.. Die Provision errechnet sich aus dem beurkundeten Kaufpreis. Dieses Exposé ist eine Vorinformation, als Rechtsgrundlage gilt allein der notariell abgeschlossene Kaufvertrag.



Objektbeschreibung

Wir verkaufen im Alleinauftrag ein 1-Zimmerappartement in der Heidelberger Altstadt.

Die Wohnung befindet sich im Dachgeschoss von insgesamt 3 Wohneinheiten mit Denkmalschutz.

Einzigartig ist die Lage, mitten in der Altstadt direkt mit Blick auf das wunderschöne Heidelberger Schloss. Das Haus steht in einem Hinterhof mit Garten in sehr ruhiger Umgebung.

Das Appartement verfügt über eine kleine Einbauküche mit allen elektrischen Geräten, ein Badezimmer mit Dusche sowie ein Wohn-Schlafzimmer mit kleinem Dachausstieg. Einbauschränke im Eingangsbereich und im Wohnbereich sind vorhanden. Ein Kellerraum im Haus, sowie ein Gemeinschaftswaschraum mit Waschmaschinen und Trockner, befindet sich im Nebengebäude.

Unweit der Wohnung befindet sich ein Tiefgaragenstellplatz, dieser kann für 30.000,- Euro mit erworben werden.

Ausstattung

Einbauküche

Keller

Gemeinschaftswaschraum

Lage im Hinterhof

Tiefgaragenstellplatz kann optional für 30.000 Euro erworben werden.

Lagebeschreibung

Die Wohnung befindet sich mitten in der historischen Altstadt von Heidelberg. Direkt unter dem bekannten Heidelberger Schloss. Die Fußgängerzone, sowie alle wichtigen Institutionen befinden sich in unmittelbarer Nähe.





Küche



Küche





Wohn-Schlafrum

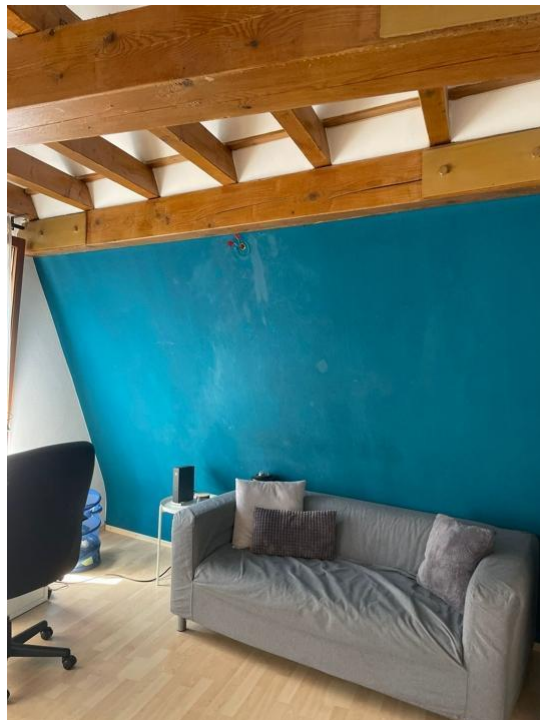


Küche





Dachausstieg



Wohncke





Bad



Dusche





Ausblick



Ausblick





Durchgang zum Haus



Straßenfront

